

การจัดการภาวะฉุกเฉินทางสาธารณสุข  
ระบบบัญชาการเหตุการณ์  
และ ศูนย์ปฏิบัติการภาวะฉุกเฉินทางสาธารณสุข  
(PHEM & ICS & EOC Overview)

การจัดการภาวะฉุกเฉินทางสาธารณสุข ระบบบัญชาการเหตุการณ์และศูนย์ปฏิบัติการภาวะฉุกเฉินทางสาธารณสุข กรมควบคุมโรค

Public Health Emergency Management, Incidence Command System and Emergency Operations Center, Department of Disease Control. (PHEM, ICS & EOC)



# “ภาวะฉุกเฉินทางสาธารณสุข” คืออะไร ?

“ภาวะฉุกเฉินทางสาธารณสุข” (Public Health Emergency) ถือเป็น “สาธารณสุขภัย” ที่ก่อให้เกิดอันตรายต่อชีวิต สร้างความเสียหายแก่ทรัพย์สินของประชาชน และเกิดผลกระทบกับสิ่งแวดล้อม “ภาวะฉุกเฉินทางสาธารณสุข” จึงหมายถึง เหตุการณ์การเกิดโรคและภัยคุกคามสุขภาพ

ซึ่งมีลักษณะเข้าได้กับเกณฑ์อย่างน้อย 2 ใน 4 ประการ\*

- ทำให้เกิดผลกระทบทางสุขภาพอย่างรุนแรง
- เป็นเหตุการณ์ที่ผิดปกติหรือไม่เคยพบมาก่อน
- มีโอกาสที่จะแพร่ไปสู่พื้นที่อื่น
- ต้องจำกัดการเคลื่อนที่ของผู้คนหรือสินค้า







โรคติดต่อ

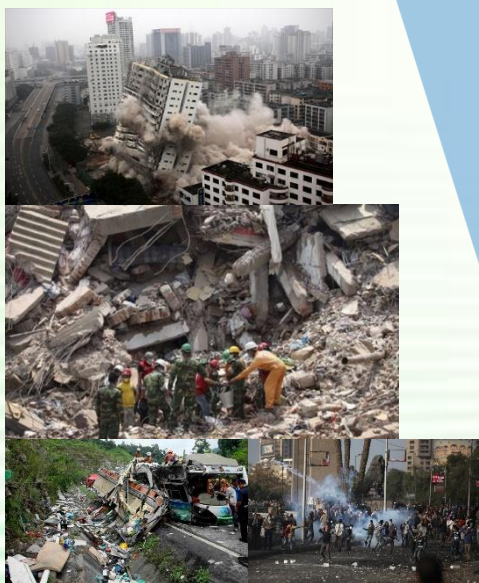
ภัยสุขภาพที่เกิดจาก  
สารเคมี



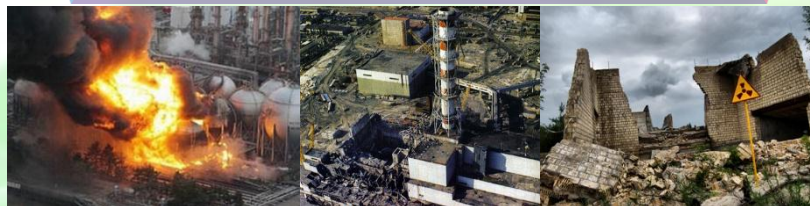
โรคและภัยสุขภาพ  
5 ประเภท

เหตุการณ์ที่ก่อ  
ให้เกิดการบาดเจ็บ  
และอุบัติเหตุ

โรคและภัยสุขภาพ  
ที่มาจาก  
ภัยธรรมชาติ



ภัยสุขภาพที่เกิดจาก  
กัมมันตภาพรังสีและนิวเคลียร์



การจัดการภาวะฉุกเฉินทางสาธารณสุข ระบบบัญชาการเหตุการณ์และศูนย์ปฏิบัติการภาวะฉุกเฉินทางสาธารณสุข กรมควบคุมโรค

Public Health Emergency Management, Incidence Command System and Emergency Operations Center, Department of Disease Control. (PHEM, ICS & EOC)



# ธรรมชาติของภาวะฉุกเฉิน

- มักเกิดขึ้น โดยไม่คาดคิด
- ต้องมีการตอบสนอง โดยเร่งด่วน มิฉะนั้นอาจก่อให้เกิดผลเสียร้ายแรง
- ทรัพยากรที่ใช้ในการทำงานระดับปกติมักจะ ไม่เพียงพอที่จะรับมือ
- อาจมีบุคลากรหรือทรัพยากรที่หลากหลายเข้ามาเกี่ยวข้อง มีความเข้าใจในสถานการณ์ ทักษะและความรู้แตกต่างกัน
- เป็นภาวะที่มีความเสี่ยงที่จะเกิดภัยอันตรายกับผู้ปฏิบัติงานสูงกว่าการทำงานในภาวะปกติ





# สภาพปัญหาของการทำงานภายใต้ภาวะฉุกเฉิน

- หน่วยงานขาดการเตรียมความพร้อม ไม่มีผู้รับผิดชอบงานภาวะฉุกเฉินในภาพรวม
- หากไม่มีการเตรียมระบบที่ดีไว้รองรับ หน่วยงานมักตอบโต้ภาวะฉุกเฉินใน 2 รูปแบบ
  1. ใช้บุคลากรหรือทรัพยากรในระดับปกติในการรับมือกับภาวะฉุกเฉิน
  2. มีการระดมทรัพยากรเข้ามาช่วย แต่ขาดจัดการที่ดี ชัดเจน เป็นระบบและอาจไม่ได้คำนึงถึงความปลอดภัยของผู้ปฏิบัติงานอย่างเต็มที่



# Public Health Emergency Management: 2P & 2R



คุมโรค



# ระบบบัญชาการเหตุการณ์ (Incident Command System)

- ❑ ระบบการบริหารจัดการที่ใช้เพื่อการบังคับบัญชา สั่งการ ควบคุม และประสานความร่วมมือระหว่างหน่วยงานในสถานการณ์เฉพาะ
- ❑ ระบบดังกล่าวเป็นระบบปฏิบัติการเพื่อการระดมทรัพยากรไปยังที่เกิดเหตุ เพื่อบริหารจัดการเหตุฉุกเฉินให้สามารถปกป้องชีวิต ทรัพย์สินและสิ่งแวดล้อมได้อย่างบรรลุเป้าหมายและมีประสิทธิภาพ
- ❑ ช่วยในการบูรณาการระหว่างหน่วยงานที่เกี่ยวข้อง



# วัตถุประสงค์ของระบบบัญชาการเหตุการณ์

- 1) ให้มีความปลอดภัยทั้งผู้ปฏิบัติงานและผู้เสี่ยงต่อภัยสุขภาพ
- 2) เพื่อหยุดยั้งและ/หรือลดผลกระทบจากภาวะฉุกเฉินหรือสถานการณ์รุนแรงจากโรคและภัยสุขภาพ และเพื่อให้เหตุการณ์กลับสู่สภาวะปกติในระยะเวลาที่สั้นที่สุด
- 3) เพื่อระดมทรัพยากร และบริหารจัดการอย่างคุ้มค่าและมีประสิทธิภาพ





# สถานการณ์ที่สามารถนำระบบบัญชาการเหตุการณ์มาใช้ได้





# องค์กรต้องมีการจัดแบ่งระดับภาวะฉุกเฉิน



# คุณลักษณะที่สำคัญของระบบบัญชาการเหตุการณ์



## 1. การกำหนดมาตรฐาน

- การใช้ภาษาที่เข้าใจง่าย

## 2. การบัญชาการ

- การแต่งตั้งและการถ่ายทอดอำนาจการบัญชาการ
- สายการบังคับบัญชาและเอกภาพของการบัญชาการ
- การบัญชาการร่วม

## 3. การวางแผน/โครงสร้างการจัดองค์กร

- การบริหารโดยยึดวัตถุประสงค์
- การจัดทำแผนเผชิญเหตุ
- โครงสร้างองค์กรแบบโมดูลลา (Modular)
- ช่วงการควบคุมที่เหมาะสม

## 4. พื้นที่ปฏิบัติการและทรัพยากร

- การจัดพื้นที่ปฏิบัติการ
- การจัดการทรัพยากรครบวงจร

## 5. การสื่อสารและการจัดการข่าวสาร

- การบูรณาการด้านการสื่อสาร
- การจัดการข่าวสารและข่าวกรอง

## 6. ความเป็นมืออาชีพ

- ความรับผิดชอบ
- การส่งบุคลากรและอุปกรณ์ลงพื้นที่





# การกำหนดมาตรฐาน: การใช้ภาษา

- ใช้ภาษาทั่วไปที่เข้าใจง่าย
- ไม่ใช้ภาษาที่รู้เฉพาะวงการ/อาชีพ/หน่วยงาน
- หลีกเลี่ยงการใช้ภาษาวิทย์ คำย่อ ศัพท์เทคนิค
- จัดทำการเรียกชื่อตามมาตรฐานที่ชัดเจน



# คุณลักษณะที่สำคัญของระบบบัญชาการเหตุการณ์

## 1. การกำหนดมาตรฐาน

- การใช้ภาษาที่เข้าใจง่าย

## 2. การบัญชาการ

- การแต่งตั้งและการถ่ายทอดอำนาจการบัญชาการ
- สายการบังคับบัญชาและเอกภาพของการบัญชาการ
- การบัญชาการร่วม

## 3. การวางแผน/โครงสร้างการจัดองค์กร

- การบริหารโดยยึดวัตถุประสงค์
- การจัดทำแผนเผชิญเหตุ
- โครงสร้างองค์กรแบบโมดูลลา (Modular)
- ช่วงการควบคุมที่เหมาะสม

## 4. พื้นที่ปฏิบัติการและทรัพยากร

- การจัดพื้นที่ปฏิบัติการ
- การจัดการทรัพยากรครบวงจร

## 5. การสื่อสารและการจัดการข่าวสาร

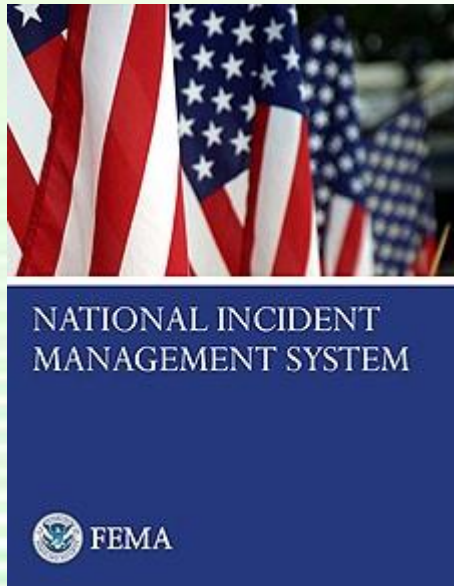
- การบูรณาการด้านการสื่อสาร
- การจัดการข่าวสารและข่าวกรอง

## 6. ความเป็นมืออาชีพ

- ความรับผิดชอบ
- การส่งบุคลากรและอุปกรณ์ลงพื้นที่



# การบัญชาการ (Command)



**บัญชาการ**: การอำนวยการ สั่งการ หรือควบคุม ตามหลักกฎหมาย ระเบียบหรืออำนาจหน้าที่ตามที่ได้รับมอบหมาย

**ผู้บัญชาการ (Incident Commander : IC)**  
มีอำนาจหน้าที่ในการบัญชาการเหตุการณ์

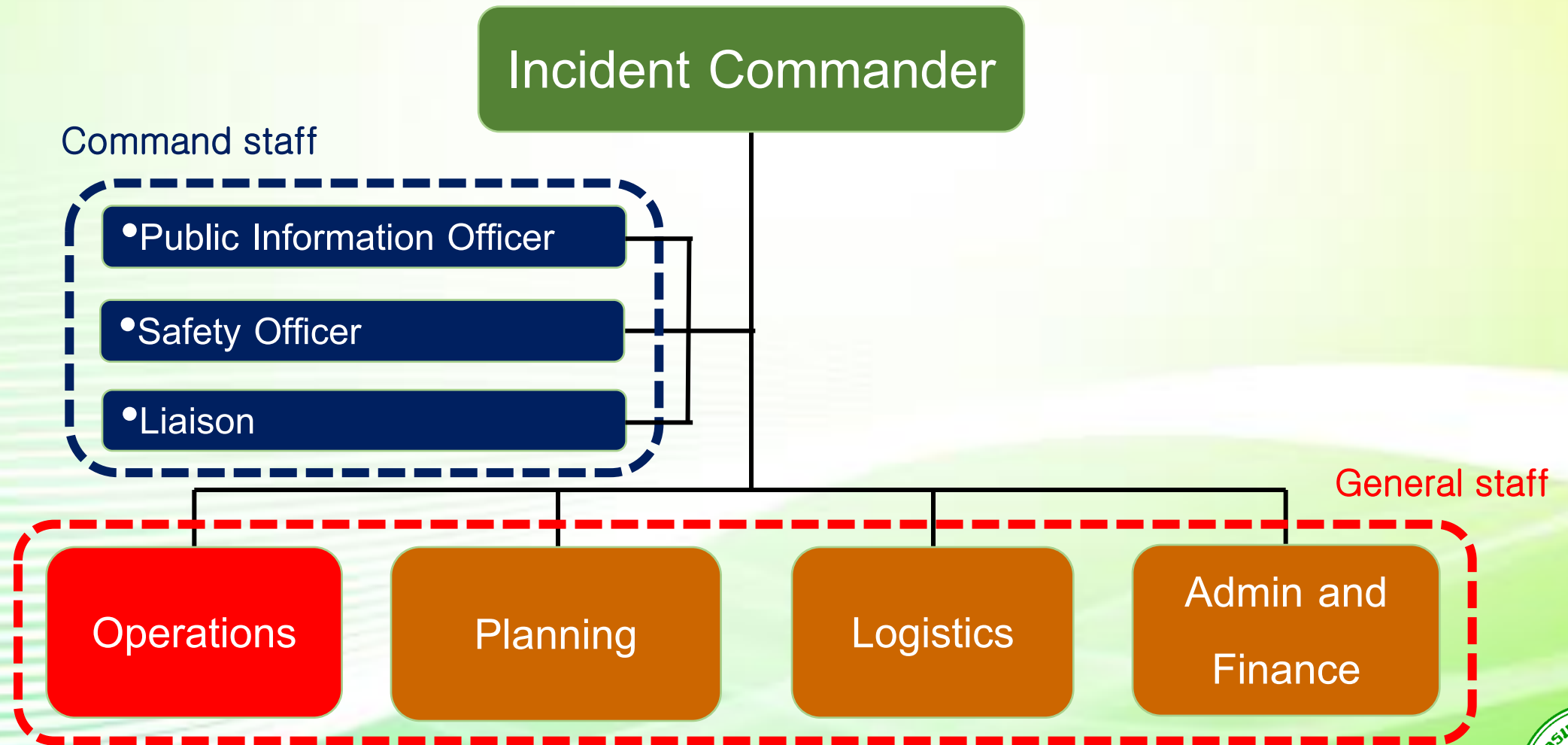




# Operation Neptune's Spear



# Incident Command System



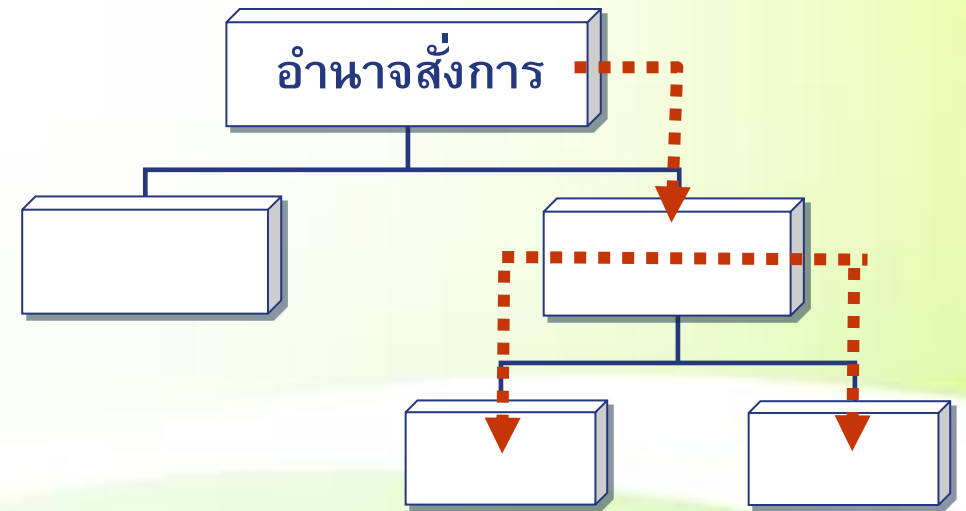
การจัดการภาวะฉุกเฉินทางสาธารณสุข ระบบบัญชาการเหตุการณ์และศูนย์ปฏิบัติการภาวะฉุกเฉินทางสาธารณสุข กรมควบคุมโรค

Public Health Emergency Management, Incidence Command System and Emergency Operations Center, Department of Disease Control. (PHEM, ICS & EOC)



# สายการบังคับบัญชา (Chain of Command)

สายการบังคับบัญชา หมายถึง  
เส้นทางการส่งต่อข้อสั่งการหรือการบัญชาการ  
ไปตามลำดับชั้น ที่ลดหลั่นกันลงไป จากผู้  
บัญชาการเหตุการณ์จนถึงตัวผู้ปฏิบัติงาน





# เอกภาพในการบังคับบัญชา (Unity of Command)

เพื่อความเป็นเอกภาพในการบังคับบัญชา เจ้าหน้าที่ที่เกี่ยวข้องจะต้อง:

- ผู้ปฏิบัติงานแต่ละคนจะมีหัวหน้าเพียงคนเดียว
- ปฏิบัติตามข้อสั่งการจากหัวหน้าเพียงคนเดียวเท่านั้น



# การบัญชาการร่วม (Unified Command)

การบัญชาการร่วม:

- เพื่อให้หน่วยงานที่เกี่ยวข้องสามารถทำงานใน ที่เกิดเหตุร่วมกันได้ **ภายใต้ วัตถุประสงค์และ กลยุทธ์การทำงานเดียวกัน**
- เพื่อให้สามารถตัดสินใจร่วมกันภายใต้โครงสร้างการสั่งการร่วมกัน
- รักษาเอกภาพการบังคับบัญชาโดยมีหัวหน้า คนเดียว

**อย่าสับสนระหว่างเอกภาพการในบังคับบัญชา (unity)  
กับการบัญชาการร่วม (unified)**



# คุณลักษณะที่สำคัญของระบบบัญชาการเหตุการณ์

## 1. การกำหนดมาตรฐาน

- การใช้ภาษาที่เข้าใจง่าย

## 2. การบัญชาการ

- การแต่งตั้งและการถ่ายทอดอำนาจการบัญชาการ
- สายการบังคับบัญชาและเอกภาพของการบัญชาการ
- การบัญชาการร่วม

## 3. การวางแผน/โครงสร้างการจัดองค์กร

- การบริหารโดยยึดวัตถุประสงค์
- การจัดทำแผนเผชิญเหตุ
- โครงสร้างองค์กรแบบโมดูลลา (Modular)
- ช่วงการควบคุมที่เหมาะสม

## 4. พื้นที่ปฏิบัติการและทรัพยากร

- การจัดพื้นที่ปฏิบัติการ
- การจัดการทรัพยากรครบวงจร

## 5. การสื่อสารและการจัดการข่าวสาร

- การบูรณาการด้านการสื่อสาร
- การจัดการข่าวสารและข่าวกรอง

## 6. ความเป็นมืออาชีพ

- ความรับผิดชอบ
- การส่งบุคลากรและอุปกรณ์ลงพื้นที่





# การบริหารโดยยึดวัตถุประสงค์

โดยทั่วไป การกำหนดวัตถุประสงค์ของการจัดการภาวะฉุกเฉินทางสาธารณสุขควรคำนึงถึงตามลำดับดังนี้

- ๑ ความปลอดภัยของชีวิต (Life Safety)
- ๒ การควบคุมสถานการณ์ไม่ให้เกิดลุกลาม/ขยายตัว (Incident Stabilization)
- ๓ การรักษาทรัพย์สินหรือสภาพแวดล้อม (Property/Environmental Preservation)

วัตถุประสงค์

กำหนด

โครงสร้างการทำงาน กลยุทธ์และยุทธวิธีในการตอบโต้



# การจัดทำแผนเผชิญเหตุ

ทุกเหตุการณ์ต้องมีการจัดทำแผนเผชิญเหตุ

- ระบุวัตถุประสงค์การดำเนินงานที่ชัดเจน
- ระบุกิจกรรมที่จะต้องปฏิบัติ
- มีกรอบเวลาในการปฏิบัติงาน (operational period)
- ควรจัดทำเป็นลายลักษณ์อักษร



# โครงสร้างองค์กรแบบโมดูลลา (Modular)

- ขยายตัวแบบล่างขึ้นบน (Bottom UP)
- ปรับเปลี่ยนขยายหรือลดขนาดตามความเหมาะสมและความซับซ้อนของสถานการณ์
- มีความยืดหยุ่นและคล่องตัว
- ต้องมีช่วงการควบคุมที่เหมาะสม

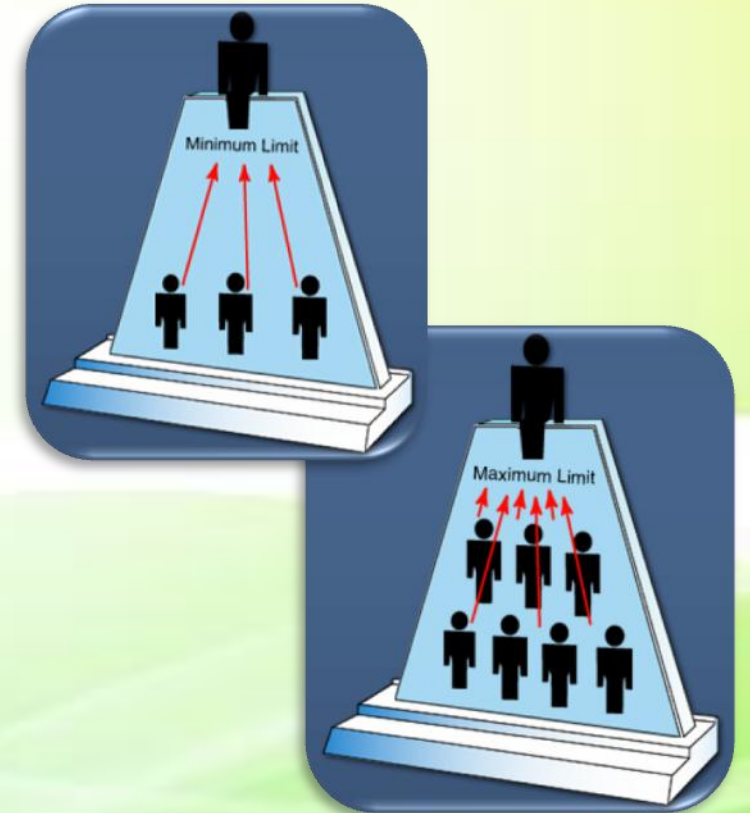




# ช่วงการควบคุม

ช่วงการควบคุมที่เหมาะสมของหัวหน้า 1 คน คือ การมีผู้ใต้บังคับบัญชา 3-7 คน

- เพื่อให้ทีมสามารถทำงานร่วมกันได้อย่างมีประสิทธิภาพ



# คุณลักษณะที่สำคัญของระบบบัญชาการเหตุการณ์

## 1. การกำหนดมาตรฐาน

- การใช้ภาษาที่เข้าใจง่าย

## 2. การบัญชาการ

- การแต่งตั้งและการถ่ายทอดอำนาจการบัญชาการ
- สายการบังคับบัญชาและเอกภาพของการบัญชาการ
- การบัญชาการร่วม

## 3. การวางแผน/โครงสร้างการจัดองค์กร

- การบริหารโดยยึดวัตถุประสงค์
- การจัดทำแผนเผชิญเหตุ
- โครงสร้างองค์กรแบบโมดูลลา (Modular)
- ช่วงการควบคุมที่เหมาะสม



## 4. พื้นที่ปฏิบัติการและทรัพยากร

- การจัดพื้นที่ปฏิบัติการ
- การจัดการทรัพยากรครบวงจร

## 5. การสื่อสารและการจัดการข่าวสาร

- การบูรณาการด้านการสื่อสาร
- การจัดการข่าวสารและข่าวกรอง

## 6. ความเป็นมืออาชีพ

- ความรับผิดชอบ
- การส่งบุคลากรและอุปกรณ์ลงพื้นที่



# สถานที่และการจัดพื้นที่ปฏิบัติการ

กำหนดโดยผู้บัญชาการเหตุการณ์ตามความเหมาะสมแล้วแต่เหตุการณ์



ศูนย์บัญชาการ  
เหตุการณ์



ฐาน



จุดระดมพล





# การบริหารจัดการทรัพยากรอย่างครบวงจร

องค์ประกอบสำคัญของการบริหารจัดการทรัพยากรอย่างครบวงจร

- การจัดแบ่งประเภท/ชนิดของทรัพยากร (Categorizing Resources)
- การจัดหา/สั่งซื้อทรัพยากร (Ordering Resources)
- การจัดส่งทรัพยากร (Dispatching Resources)
- การติดตามการใช้ทรัพยากร (Tracking Resources)
- การนำทรัพยากรกลับมาใช้ และการบำรุงรักษา (Recovering Resources)
- การชดเชยทรัพยากรให้กับหน่วยงานอื่น (Reimbursing other organizations)



# คุณลักษณะที่สำคัญของระบบบัญชาการเหตุการณ์

## 1. การกำหนดมาตรฐาน

- การใช้ภาษาที่เข้าใจง่าย

## 2. การบัญชาการ

- การแต่งตั้งและการถ่ายทอดอำนาจการบัญชาการ
- สายการบังคับบัญชาและเอกภาพของการบัญชาการ
- การบัญชาการร่วม

## 3. การวางแผน/โครงสร้างการจัดองค์กร

- การบริหารโดยยึดวัตถุประสงค์
- การจัดทำแผนเผชิญเหตุ
- โครงสร้างองค์กรแบบโมดูลลา (Modular)
- ช่วงการควบคุมที่เหมาะสม

## 4. พื้นที่ปฏิบัติการและทรัพยากร

- การจัดพื้นที่ปฏิบัติการ
- การจัดการทรัพยากรครบวงจร

## 5. การสื่อสารและการจัดการข่าวสาร

- การบูรณาการด้านการสื่อสาร
- การจัดการข่าวสารและข่าวกรอง

## 6. ความเป็นมืออาชีพ

- ความรับผิดชอบ
- การส่งบุคลากรและอุปกรณ์ลงพื้นที่



# การบูรณาการด้านการสื่อสาร

- มีการกำหนดและใช้แผนการสื่อสารเดียวกัน
- กำหนดผู้ทำหน้าที่ให้ข้อมูลข่าวสาร เกี่ยวกับสถานการณ์ที่เกิดขึ้น
- อุปกรณ์ ขั้นตอน และระบบการสื่อสาร จะต้องมีการบูรณาการด้านการสื่อสาร โดยสามารถเชื่อมต่อและใช้ร่วมกันได้
- ต้องมีช่องทางสำรองในการสื่อสารเตรียมไว้เสมอ





# การจัดการข้อมูลและข่าวสาร

เพื่อให้การจัดการภาวะฉุกเฉินมีประสิทธิภาพ จะต้องมีการจัดการข้อมูลและข่าวสารดังนี้

- รวบรวมข้อมูล
- การแลกเปลี่ยนข้อมูล
- การจัดการข้อมูลที่รวดเร็ว ถูกต้อง และน่าเชื่อถือ

ข้อมูลที่สำคัญแบ่งเป็น 2 กลุ่มใหญ่

- ข้อมูลด้านสถานการณ์: รวบรวมโดย Situation Awareness Team (SAT)
- ข้อมูลด้านการปฏิบัติการตอบโต้: รวบรวมโดย Planning Team



# คุณลักษณะที่สำคัญของระบบบัญชาการเหตุการณ์

## 1. การกำหนดมาตรฐาน

- การใช้ภาษาที่เข้าใจง่าย

## 2. การบัญชาการ

- การแต่งตั้งและการถ่ายทอดอำนาจการบัญชาการ
- สายการบังคับบัญชาและเอกภาพของการบัญชาการ
- การบัญชาการร่วม

## 3. การวางแผน/โครงสร้างการจัดองค์กร

- การบริหารโดยยึดวัตถุประสงค์
- การจัดทำแผนเผชิญเหตุ
- โครงสร้างองค์กรแบบโมดูลลา (Modular)
- ช่วงการควบคุมที่เหมาะสม



## 4. พื้นที่ปฏิบัติการและทรัพยากร

- การจัดพื้นที่ปฏิบัติการ
- การจัดการทรัพยากรครบวงจร

## 5. การสื่อสารและการจัดการข่าวสาร

- การบูรณาการด้านการสื่อสาร
- การจัดการข่าวสารและข่าวกรอง

## 6. ความเป็นมืออาชีพ

- ความรับผิดชอบ
- การส่งบุคลากรและอุปกรณ์ลงพื้นที่



# ความรับผิดชอบ

ความรับผิดชอบของผู้ปฏิบัติงานประกอบด้วย

- การรายงานตัวเมื่อเข้ามาปฏิบัติงานในระบบ
- การปฏิบัติงานตามแผนปฏิบัติการตอบโต้เหตุการณ์
- การรับฟังคำสั่งจากผู้บังคับบัญชาเพียงคนเดียว
- ขอบเขตของการบังคับบัญชา (Span of control)
- การติดตามการใช้ทรัพยากร





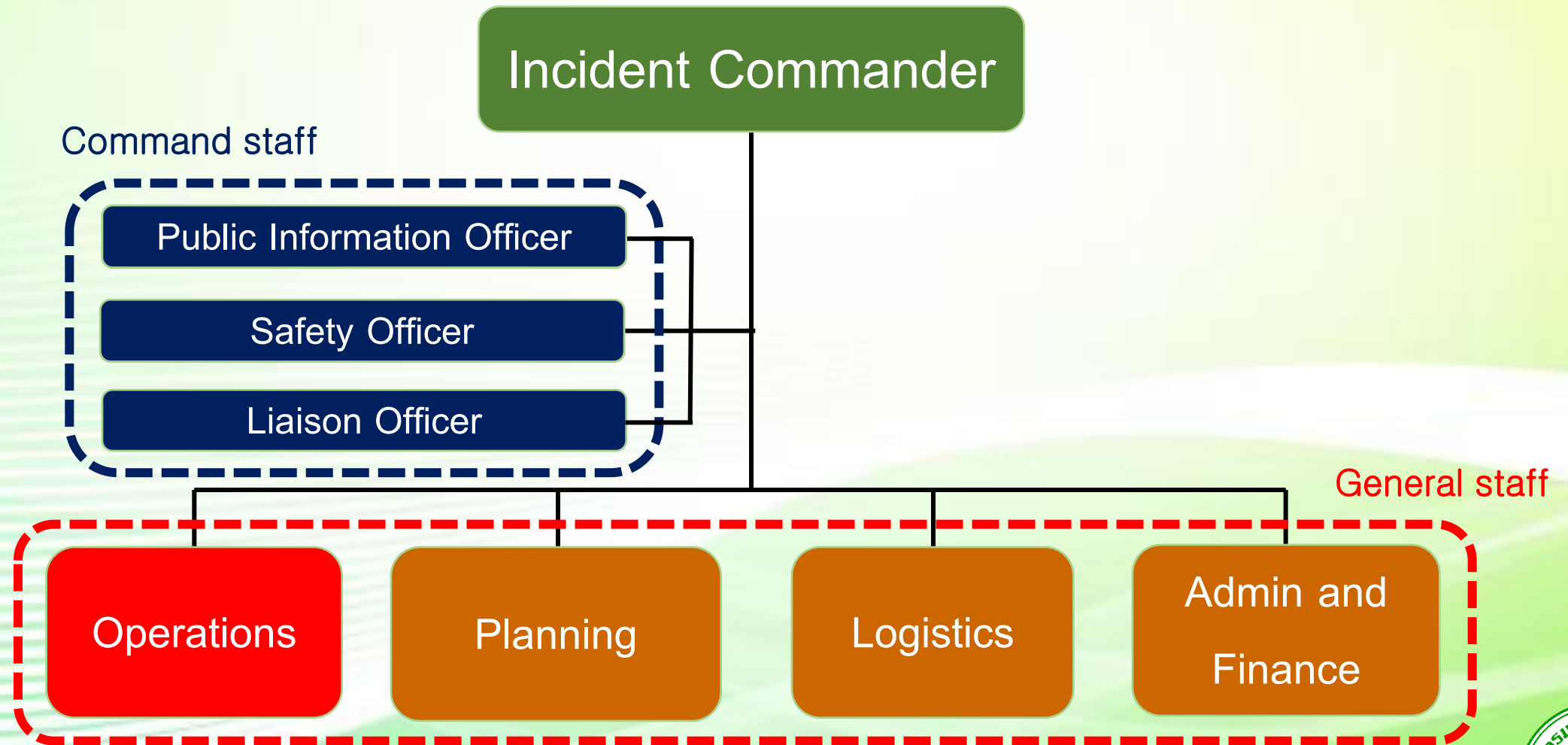
# การส่งบุคลากรและอุปกรณ์ลงพื้นที่

ในทุกเหตุการณ์:

- ต้องมีการประเมินสถานการณ์และปฏิบัติตามแผนเผชิญเหตุ
- **ต้องคำนึงถึงความปลอดภัยของผู้ปฏิบัติงานเป็นหลัก**
- การส่งคนลงพื้นที่ต้องเป็นคำสั่งจากผู้บัญชาการเหตุการณ์ หรือผู้ที่ได้รับมอบอำนาจเท่านั้น



# Incident Command System



การจัดการภาวะฉุกเฉินทางสาธารณสุข ระบบบัญชาการเหตุการณ์และศูนย์ปฏิบัติการภาวะฉุกเฉินทางสาธารณสุข กรมควบคุมโรค

Public Health Emergency Management, Incidence Command System and Emergency Operations Center, Department of Disease Control. (PHEM, ICS & EOC)



# สรุปหลักการจัดโครงสร้าง ICS

- **Unity of command**
  - สายการบังคับบัญชาชัดเจน มีเจ้านายเพียงคนเดียว
- **Span of control**
  - มีผู้ใต้บังคับบัญชา 3-7 คน
- **Management by objective**
  - วัตถุประสงค์ ภารกิจ และโครงสร้างการทำงานต้องสอดคล้องกัน
- **Bottom-up, flexible, modular organization**
  - การจัดโครงสร้างดูตามสภาพหน้างานจริง ยืดหยุ่น ปรับตามสถานการณ์



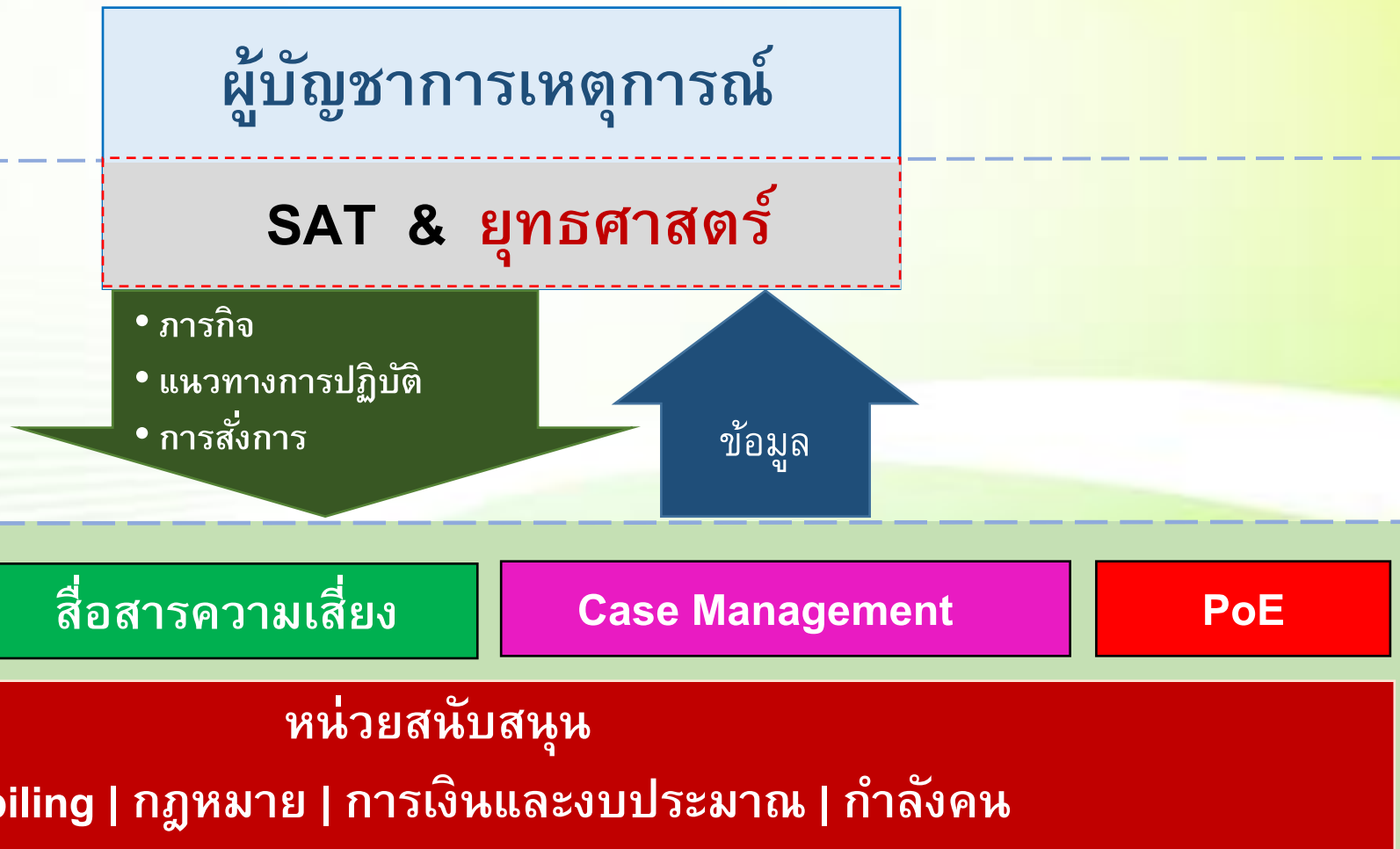


# ตัวอย่าง: ระบบบัญชาการเหตุการณ์ กรมควบคุมโรค

ผู้บัญชาการ

ฝ่ายข้อมูลและยุทธศาสตร์

ผู้ปฏิบัติ



# ระบบการทำงานควบคุมป้องกันโรค และภัยสุขภาพในสภาวะปกติ

Surveillance and Rapid Response Team

**S** **RR** **T**

Situation Awareness Team

**SAT**

Event Detection & Verification

Event Assessment & Notification

**JIT**

Joint Investigation Team

Investigation

Containment

Subject Matter Experts

**SME**

Control & Prevention

Situation Analysis & Risk Assessment

Detect

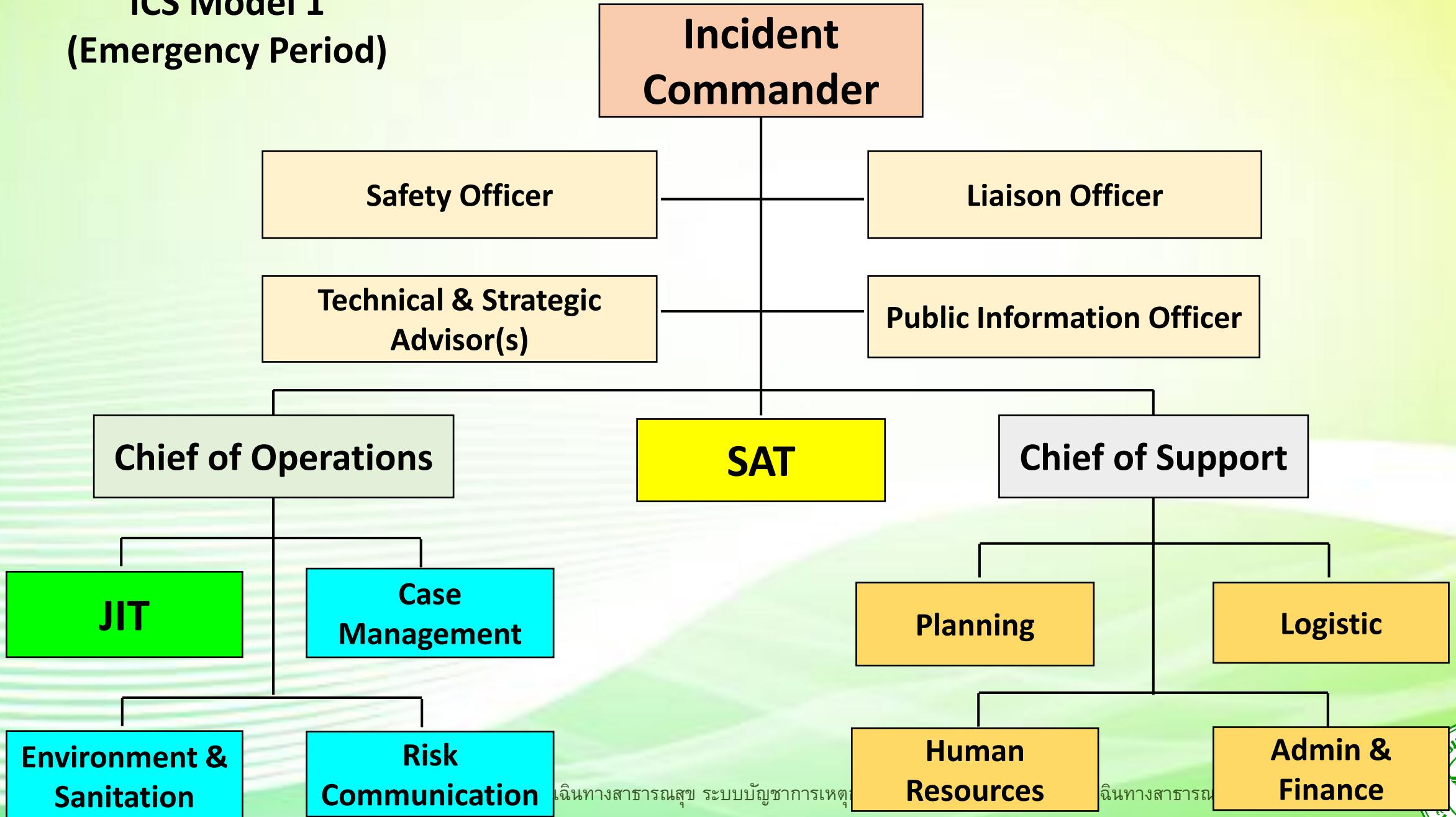
Respond

Prevent

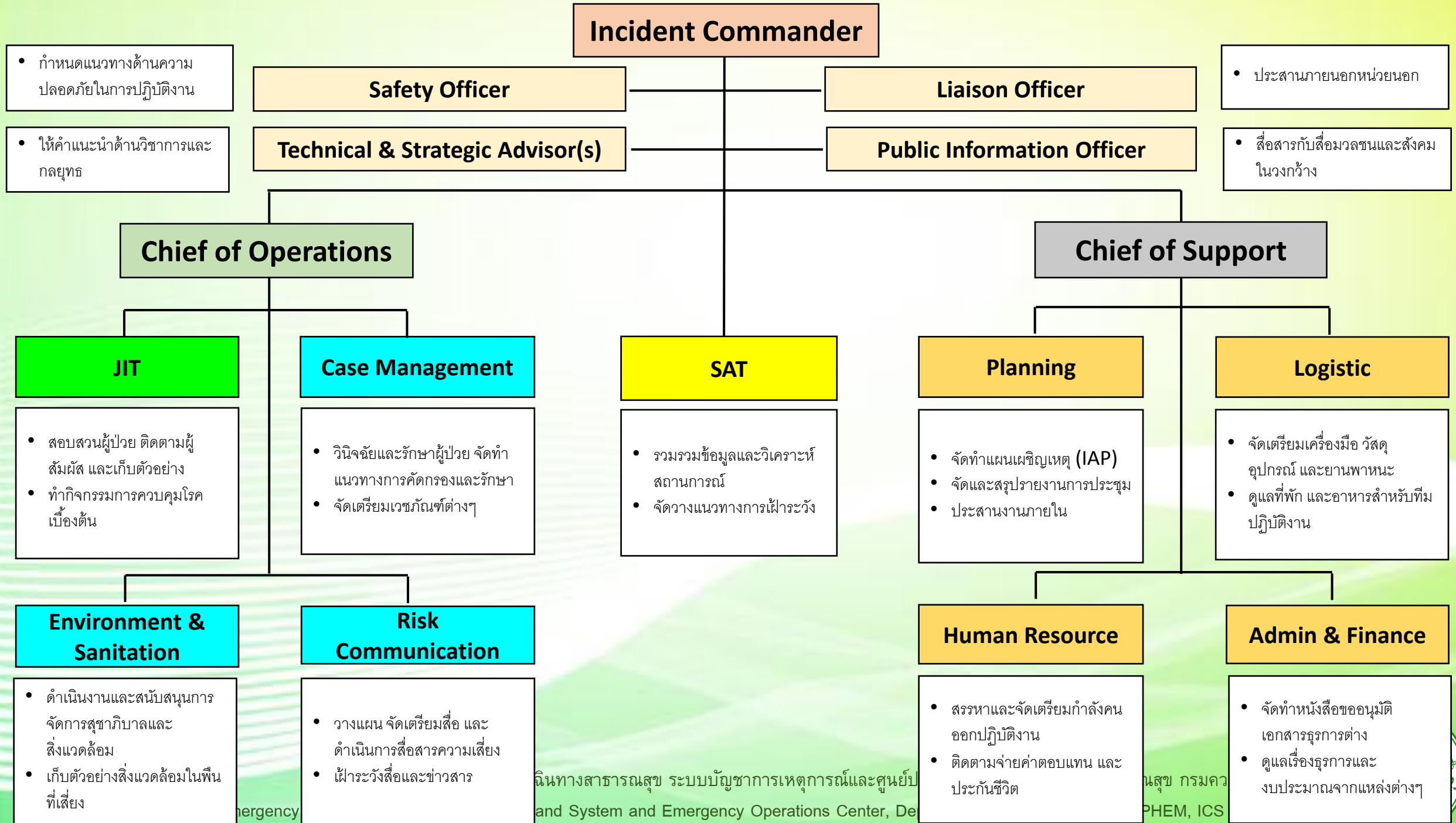
- Communicable Disease
- NCD
- Injury
- Mental Health
- Consumer Protection
- Environmental Health
- Occupational Health
- Others



# ICS Model 1 (Emergency Period)







# Incident Commander

**Safety Officer**

- กำหนดแนวทางด้านความปลอดภัยในการปฏิบัติงาน

**Liaison Officer**

- ประสานภายนอกหน่วยงาน

**Technical & Strategic Advisor(s)**

- ให้คำแนะนำด้านวิชาการและกลยุทธ์

**Public Information Officer**

- สื่อสารกับสื่อมวลชนและสังคมในวงกว้าง

## Chief of Operations

## Chief of Support

**JIT**

- สอบสวนผู้ป่วย ติดตามผู้สัมผัส และเก็บตัวอย่าง
- ทำกิจกรรมการควบคุมโรคเบื้องต้น

**Case Management**

- วินิจฉัยและรักษาผู้ป่วย จัดทำแนวทางการคัดกรองและรักษา
- จัดเตรียมเวชภัณฑ์ต่างๆ

**SAT**

- รวบรวมข้อมูลและวิเคราะห์สถานการณ์
- จัดวางแผนทางการเฝ้าระวัง

**Planning**

- จัดทำแผนเผชิญเหตุ (IAP)
- จัดและสรุปรายงานการประชุม
- ประสานงานภายใน

**Logistic**

- จัดเตรียมเครื่องมือ วัสดุ อุปกรณ์ และยานพาหนะ
- ดูแลที่พัก และอาหารสำหรับทีมปฏิบัติงาน

**Environment & Sanitation**

- ดำเนินงานและสนับสนุนการจัดการสุขาภิบาลและสิ่งแวดล้อม
- เก็บตัวอย่างสิ่งแวดล้อมในพื้นที่เสี่ยง

**Risk Communication**

- วางแผน จัดเตรียมสื่อ และดำเนินการสื่อสารความเสี่ยง
- เฝ้าระวังสื่อและข่าวสาร

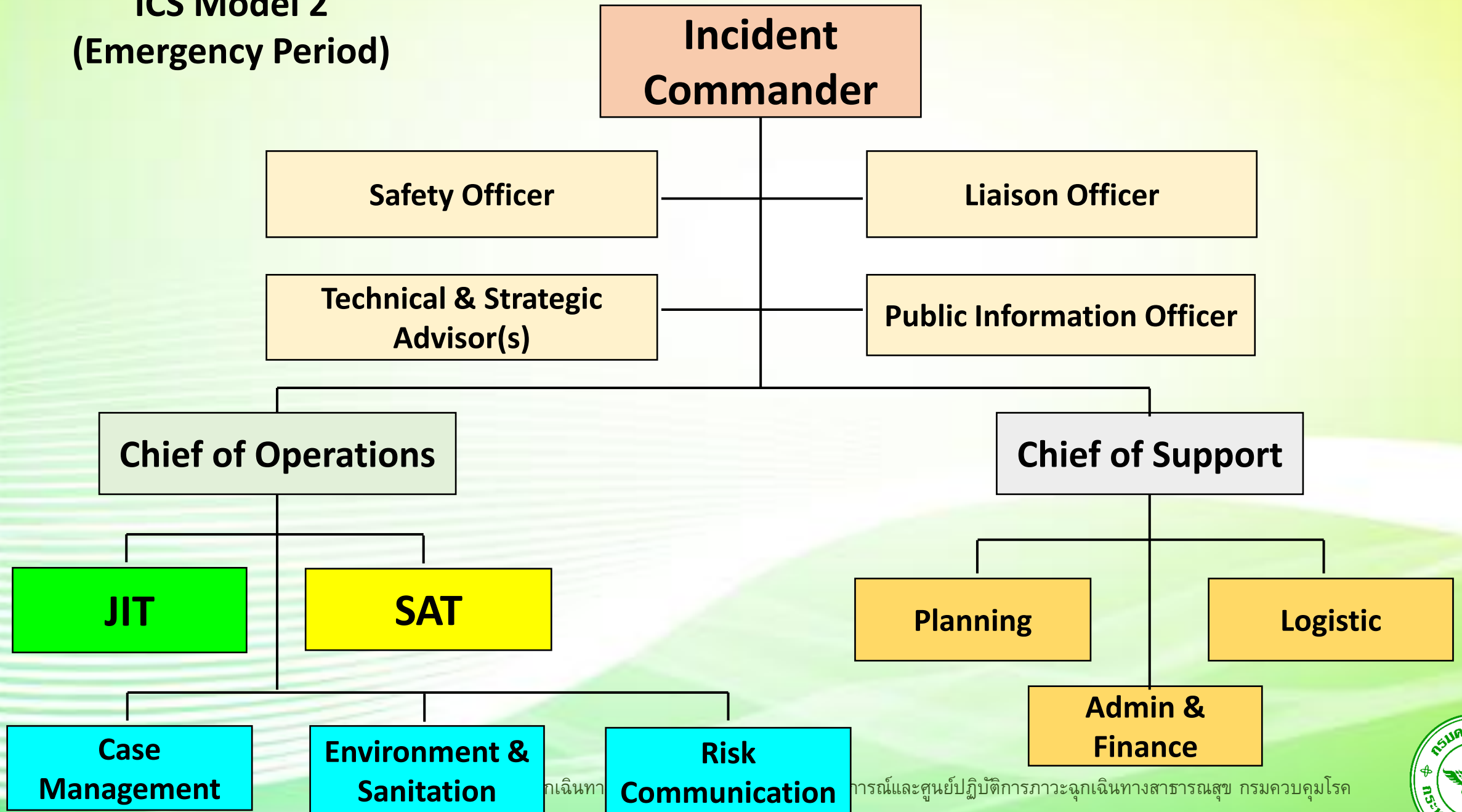
**Human Resource**

- สรรหาและจัดเตรียมกำลังคนออกปฏิบัติงาน
- ติดตามจ่ายค่าตอบแทน และประกันชีวิต

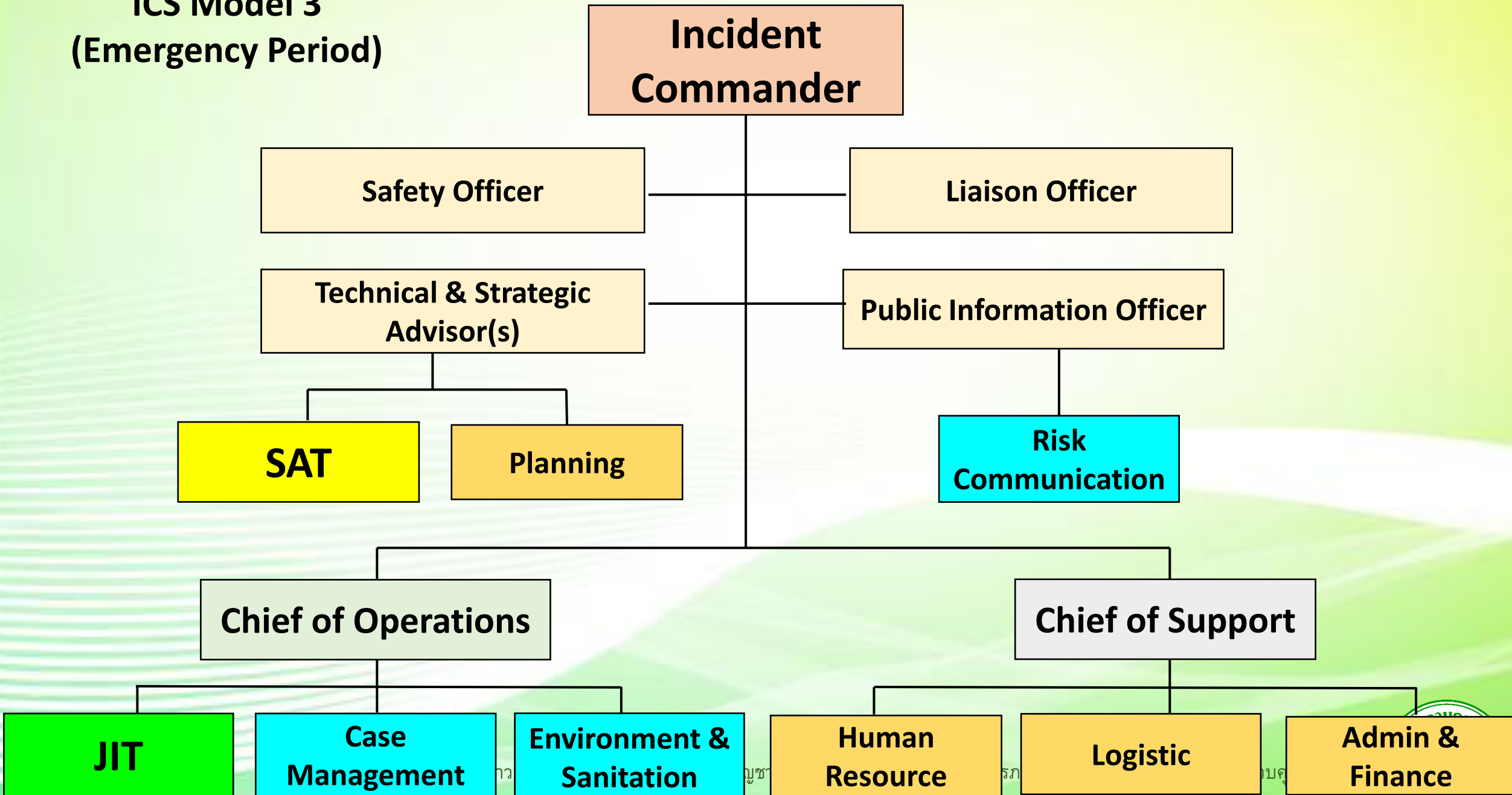
**Admin & Finance**

- จัดทำหนังสือขออนุมัติ เอกสารธุรการต่าง
- ดูแลเรื่องธุรการและงบประมาณจากแหล่งต่างๆ

# ICS Model 2 (Emergency Period)

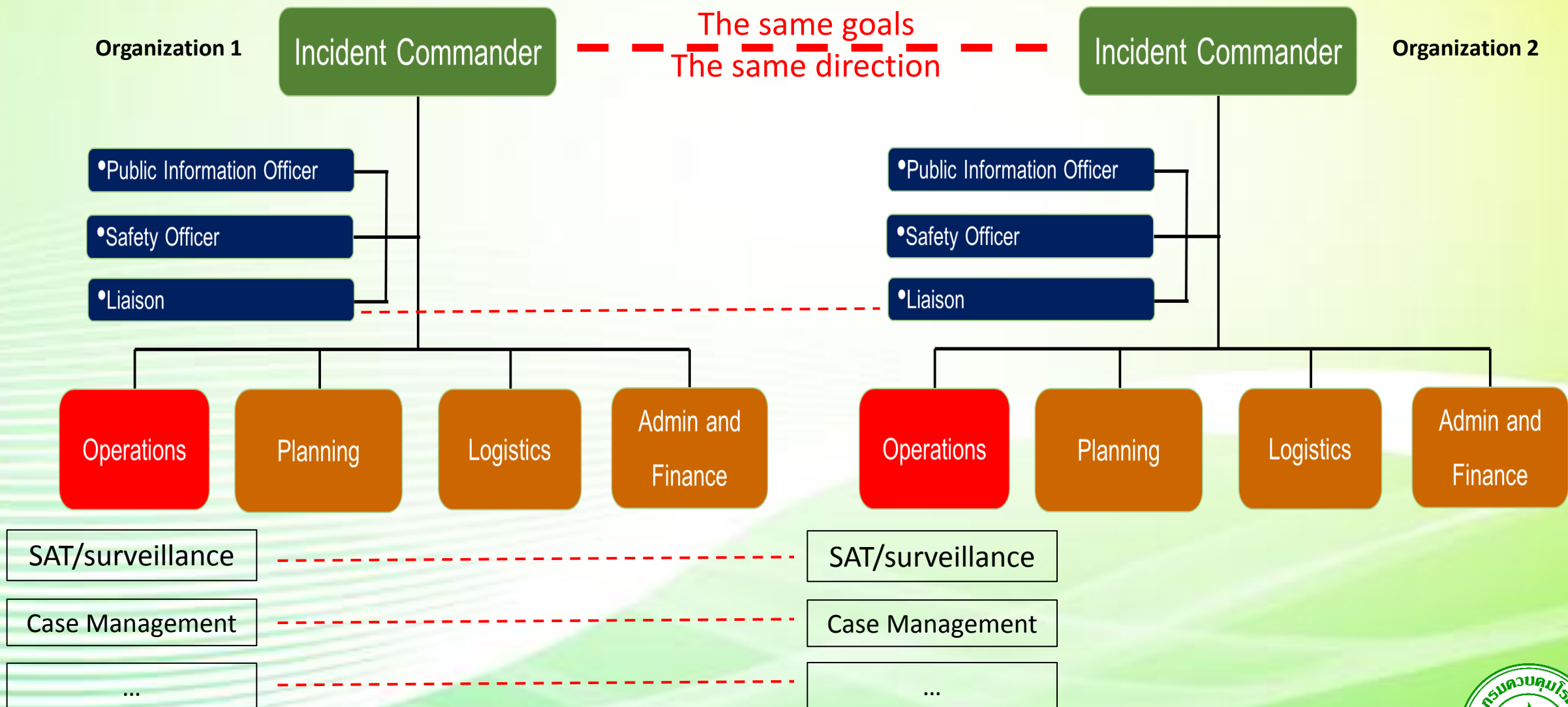


# ICS Model 3 (Emergency Period)





# Collaboration between Two ICS Structures



การจัดการภาวะฉุกเฉินทางสาธารณสุข ระบบบัญชาการเหตุการณ์และศูนย์ปฏิบัติการภาวะฉุกเฉินทางสาธารณสุข กรมควบคุมโรค

Public Health Emergency Management, Incidence Command System and Emergency Operations Center, Department of Disease Control. (PHEM, ICS & EOC)

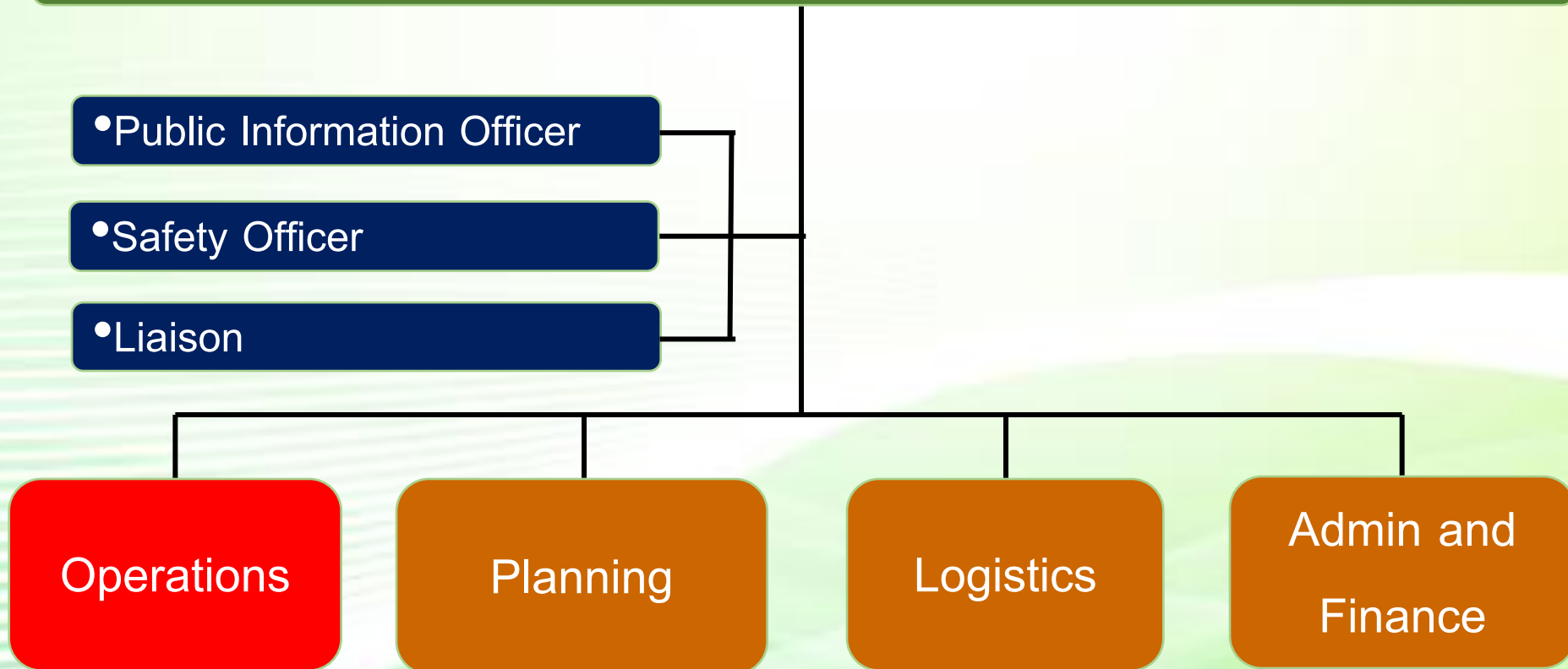


# Incident Command System : Unified Commander

## Unified Command

Local Gov. Commander | Law Enforcement Commander | Public Health Commander

## Unified Incident Objectives



การจัดการภาวะฉุกเฉินทางสาธารณสุข ระบบบัญชาการเหตุการณ์และศูนย์ปฏิบัติการภาวะฉุกเฉินทางสาธารณสุข กรมควบคุมโรค

Public Health Emergency Management, Incidence Command System and Emergency Operations Center, Department of Disease Control. (PHEM, ICS & EOC)



# Emergency Operations Center (EOC)

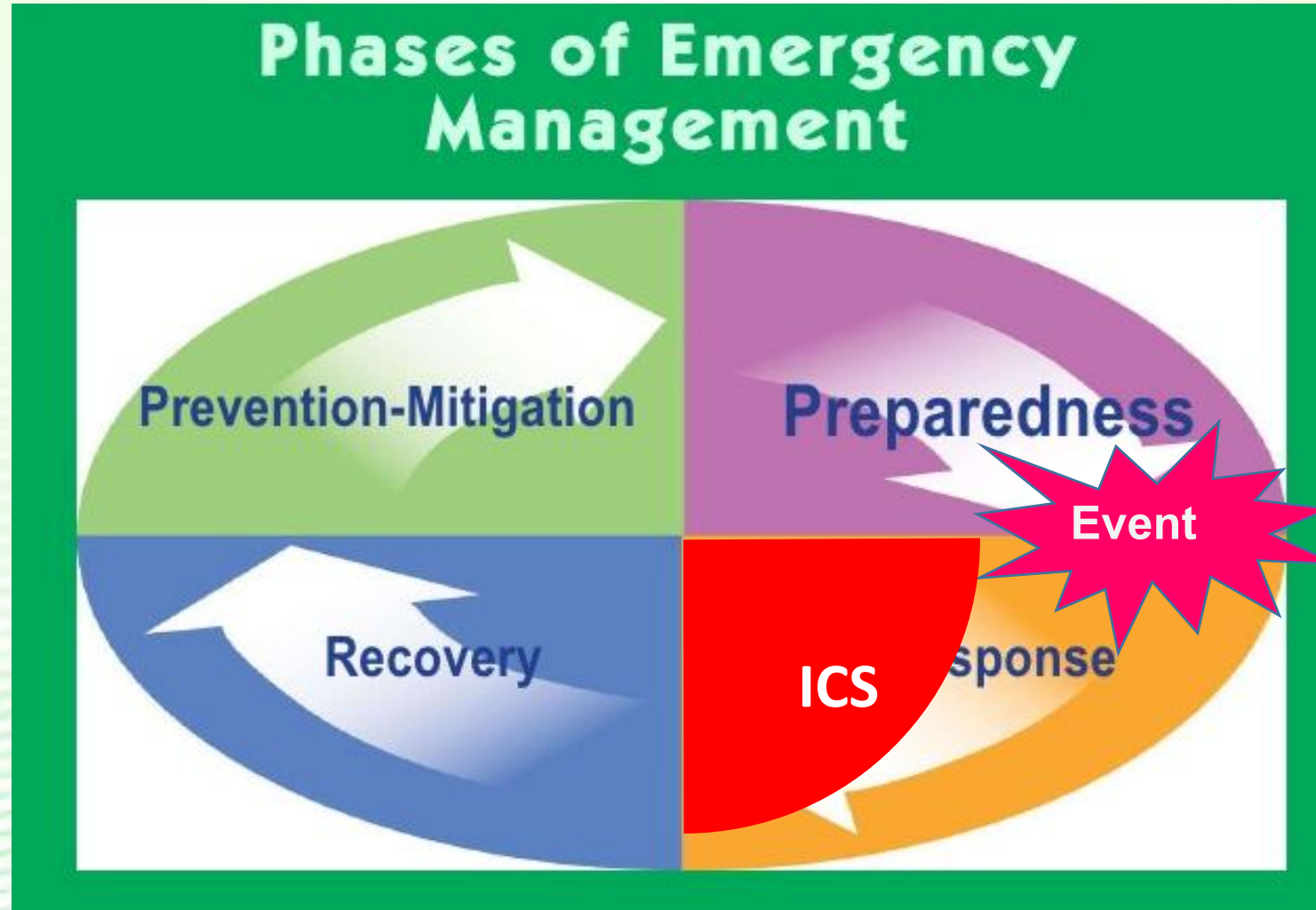
การจัดการภาวะฉุกเฉินทางสาธารณสุข ระบบบัญชาการเหตุการณ์และศูนย์ปฏิบัติการภาวะฉุกเฉินทางสาธารณสุข กรมควบคุมโรค

Public Health Emergency Management, Incidence Command System and Emergency Operations Center, Department of Disease Control. (PHEM, ICS & EOC)





# Public Health Emergency Management & ICS : 2P & 2R



การจัดการภาวะฉุกเฉินทางสาธารณสุข ระบบบัญชาการเหตุการณ์และศูนย์ปฏิบัติการภาวะฉุกเฉินทางสาธารณสุข กรมควบคุมโรค

Public Health Emergency Management, Incidence Command System and Emergency Operations Center, Department of Disease Control. (PHEM, ICS & EOC)

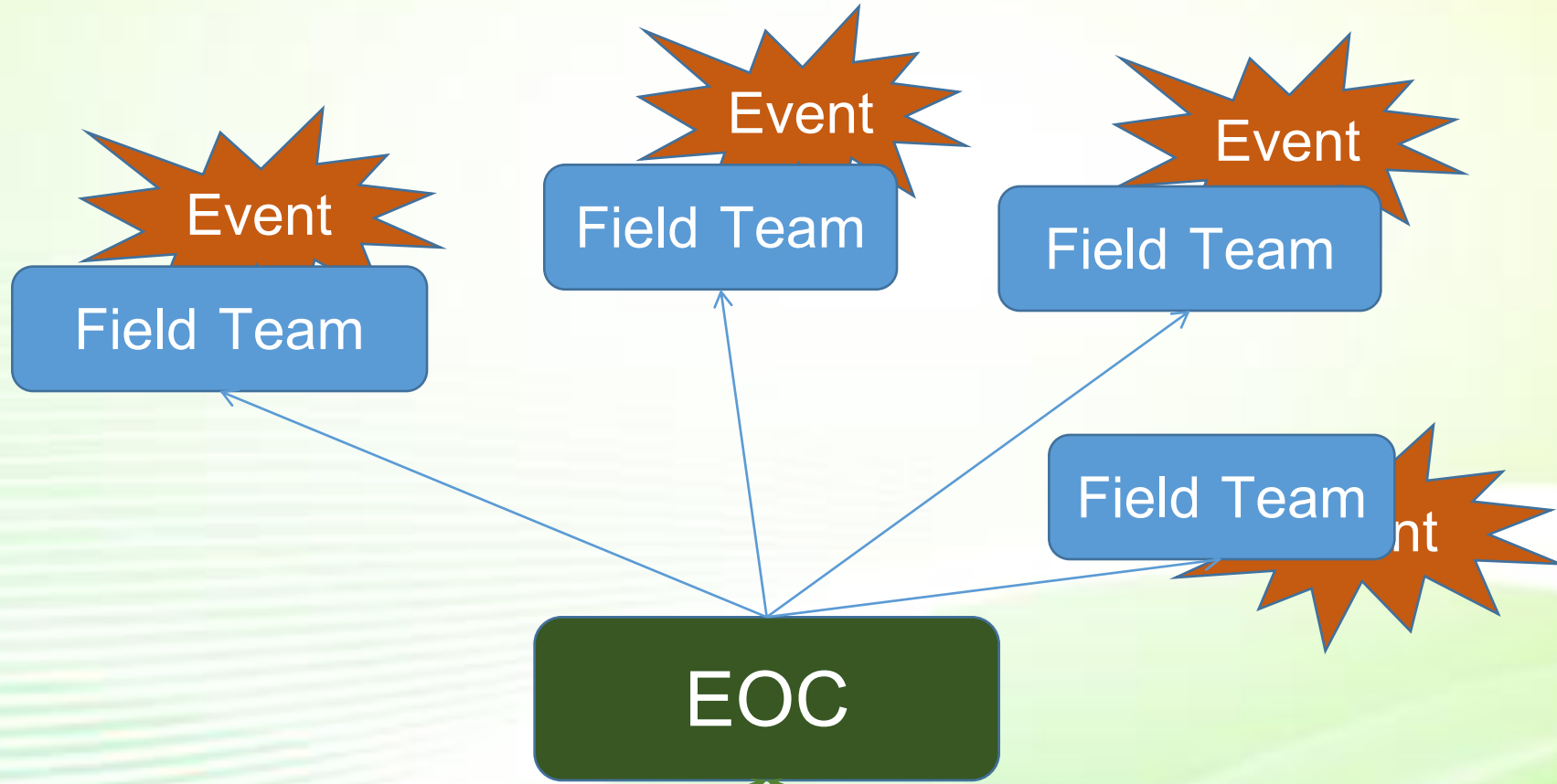


# EOC

- ศูนย์ปฏิบัติการภาวะฉุกเฉิน Emergency Operations Center (EOC) เป็นหัวใจของการทำงานตอบโต้ภาวะฉุกเฉินภายใต้ระบบบัญชาการเหตุการณ์ (ICS)
- EOC คือ
  - สถานที่ปฏิบัติงานของผู้บัญชาการเหตุการณ์ และ เจ้าหน้าที่ที่เกี่ยวข้องจากแต่ละกลุ่มภารกิจ
  - ศูนย์กลางและจุดประสานงานระหว่างหน่วยงานทั้งภายในและภายนอก เพื่อสนับสนุนการทำงานของทีมปฏิบัติการต่างๆ ภายใต้โครงสร้าง ICS



# EOC



กระทรวงสาธารณสุข

หน่วยงานภายนอกอื่นๆ





# หลักการในการพัฒนา EOC

การจัดการภาวะฉุกเฉินทางสาธารณสุข ระบบบัญชาการเหตุการณ์และศูนย์ปฏิบัติการภาวะฉุกเฉินทางสาธารณสุข กรมควบคุมโรค

Public Health Emergency Management, Incidence Command System and Emergency Operations Center, Department of Disease Control. (PHEM, ICS & EOC)



# ข้อเสนอแผนพัฒนางาน

## ICS & EOC

- พัฒนาระบบ (System)
- พัฒนาเครื่องมือ อุปกรณ์ สถานที่ (Stuff)
- พัฒนาบุคลากรในหน่วยงาน (Staff)



# 1.การพัฒนาาระบบ (System)

1. วางเป้าหมายและทิศทางการทำงาน PHEM ขององค์กรที่ชัดเจน
2. กำหนดผู้รับผิดชอบงาน Public Health Emergency Management ในหน่วยงาน
3. การแบ่งหน้าที่ภายในหน่วยงานและจัดทำแผนประเภทต่างๆที่เกี่ยวข้อง





# องค์กรต้องมีการจัดแบ่งระดับภาวะฉุกเฉิน



## 2. สถานที่ & อุปกรณ์ (Stuff)

- สถานที่ EOC

- Main room จุคนประมาณ 20-30 คน
- IC Meeting room
- SAT room

- อุปกรณ์ต่าง ๆ สำหรับ EOC

- Audio-Visual equipment
- Telecommunication, telephone, computer, internet
- Software

- อุปกรณ์สำหรับการปฏิบัติงานในภาคสนาม

- ชุดอุปกรณ์สอบสวนควบคุมโรค



# US CDC: EOC Main Room



การจัดการภาวะฉุกเฉินทางสาธารณสุข ระบบบัญชาการเหตุการณ์และศูนย์ปฏิบัติการภาวะฉุกเฉินทางสาธารณสุข กรมควบคุมโรค  
Public Health Emergency Management, Incidence Command System and Emergency Operations Center, Department of Disease Control. (PHEM, ICS & EOC)





# US CDC: IC Meeting Room





# US CDC: Situation Awareness



การจัดการภาวะฉุกเฉินทางสาธารณสุข ระบบบัญชาการเหตุการณ์และศูนย์ปฏิบัติการภาวะฉุกเฉินทางสาธารณสุข กรมควบคุมโรค  
Public Health Emergency Management, Incidence Command System and Emergency Operations Center, Department of Disease Control. (PHEM, ICS & EOC)



# 3. กำลังพล (Staff)

- การจัดระบบกำลังพลสำรอง (Surge capacity)
- หลักสูตรฝึกอบรม 3 ระดับ
  - พื้นฐาน: ทุกคนในองค์กร
  - ทีมปฏิบัติการ: ภาคสนาม + ในห้อง EOC
    - ทีมตระหนักรู้สถานการณ์ (Situation Awareness Team: SAT)
    - ทีมสอบสวนโรค (Joint Investigation Team: JIT)
    - เจ้าหน้าที่ปฏิบัติงานใน EOC ตามโครงสร้าง ICS
  - Incident Commander



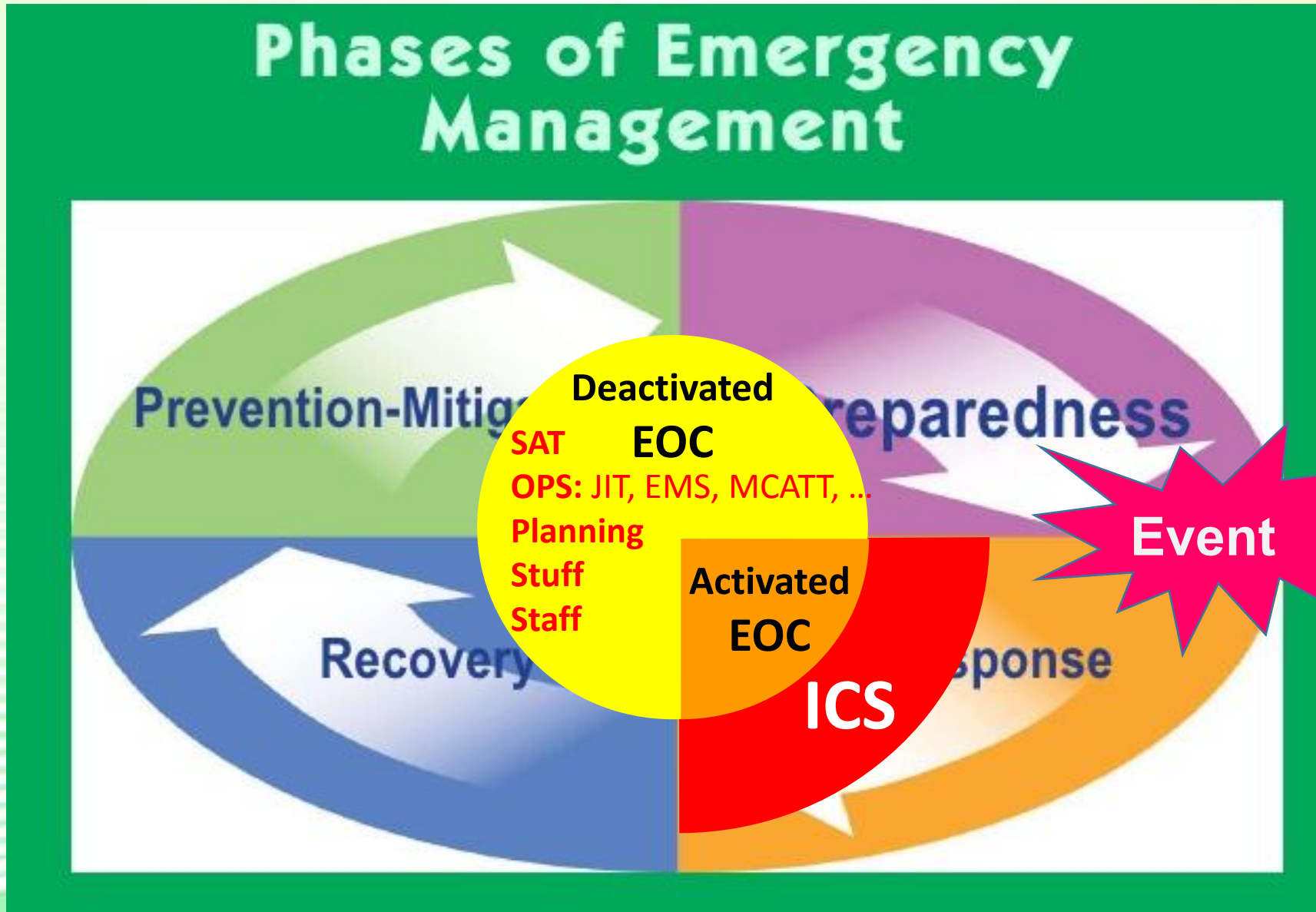
# สรุปแนวคิด Emergency Operations Center: EOC

- ศูนย์ปฏิบัติการภาวะฉุกเฉิน (EOC)
  - สถานที่ปฏิบัติงานของผู้บัญชาการเหตุการณ์ และ เจ้าหน้าที่จากแต่ละกลุ่มภารกิจ
  - เป็นหัวใจของการทำงานตอบโต้ภาวะฉุกเฉินภายใต้ระบบบัญชาการเหตุการณ์ (ICS)
- EOC ประกอบไปด้วย 3 “S”
  - ระบบงาน (System)
  - เครื่องมือ อุปกรณ์ และสถานที่ (Stuff)
  - เจ้าหน้าที่ที่ได้รับการฝึกฝน (Staff)
- EOC มีทั้งการทำงานตลอดเวลาทั้งในช่วงปกติ (งาน Preparedness) และ ช่วงภาวะฉุกเฉิน (งาน Response)





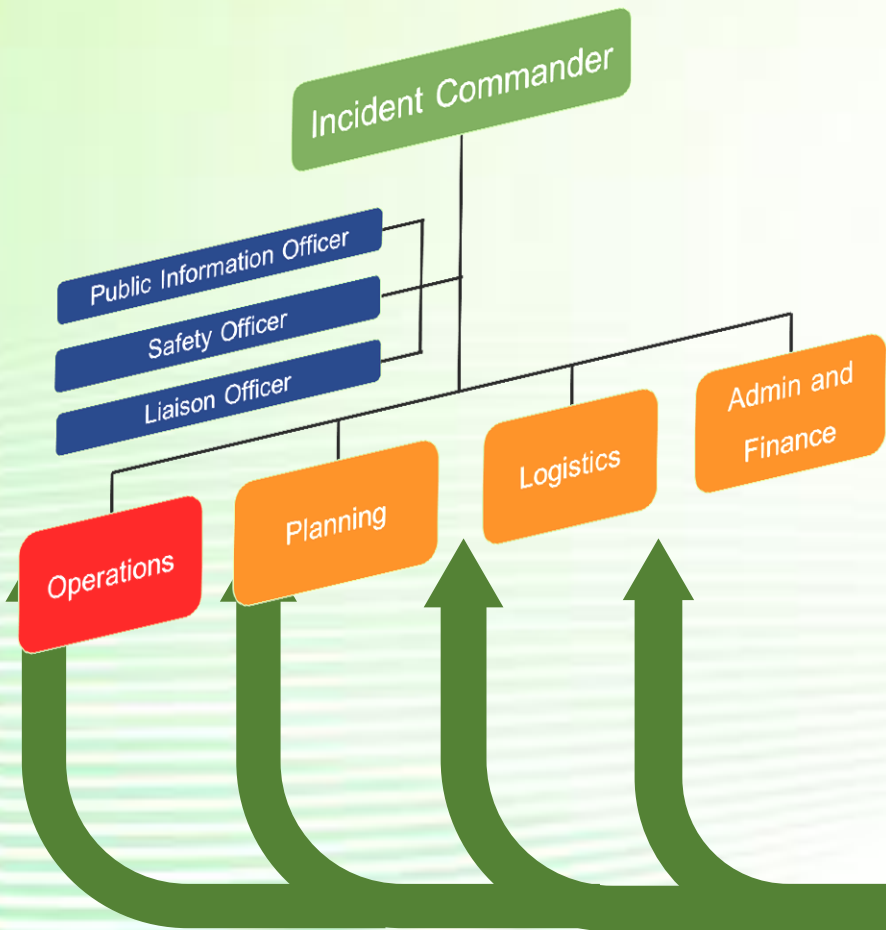
# PHEM, ICS and EOC



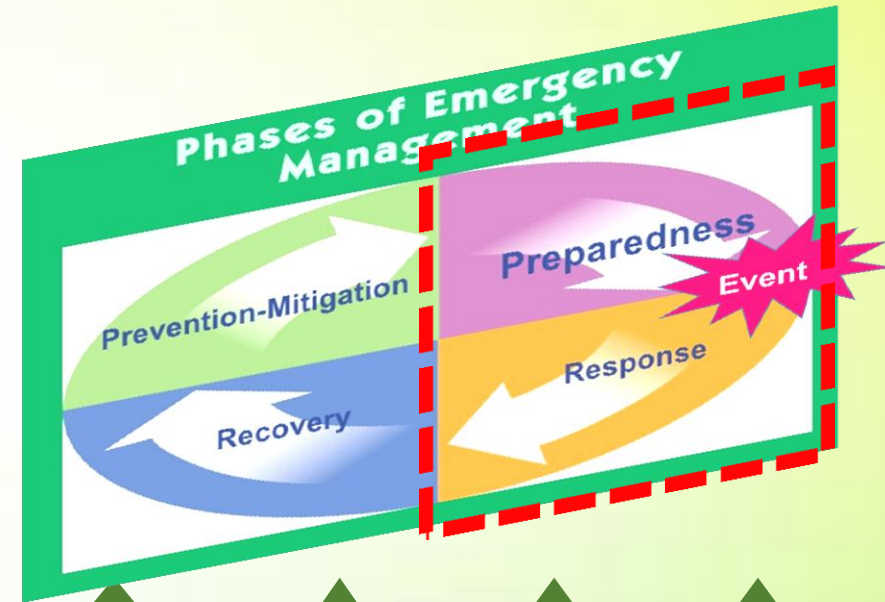
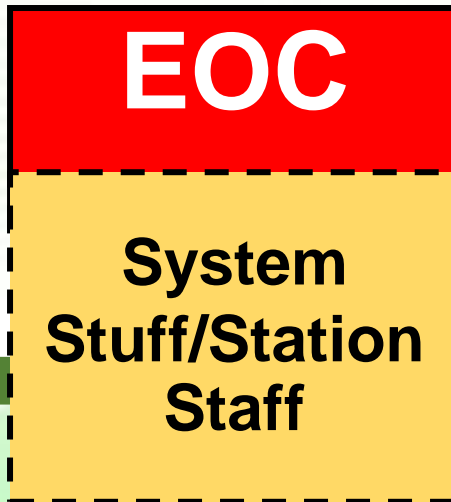
คุมโรค



# Two Phases of EOC



“Heart of ICS working”



**Activated (Full) EOC**  
= Support ICS  
(during Emergency)

**Deactivated (Baseline) EOC**  
= Support whole PHEM process  
(before & after emergency)

# คำถาม และข้อคิดเห็น

การจัดการภาวะฉุกเฉินทางสาธารณสุข ระบบบัญชาการเหตุการณ์และศูนย์ปฏิบัติการภาวะฉุกเฉินทางสาธารณสุข กรมควบคุมโรค

Public Health Emergency Management, Incidence Command System and Emergency Operations Center, Department of Disease Control. (PHEM, ICS & EOC)

